

# BETREUTES WOHNEN IN STRAUBING

## Königshof - Königsgarten



[www.wohnen-im-koenigsgarten.com](http://www.wohnen-im-koenigsgarten.com)



# SELBSTÄNDIG WOHNEN BIS INS HOHE ALTER

Jeder ist so alt  
wie er sich fühlt ...

Nicht die Anzahl der Jahre macht den Menschen aus, sondern seine Erfahrung, seine Fähigkeiten, und was er daraus macht. Jeder Lebensabschnitt schafft wieder andere Interessen und Ziele. Schön, dass nach dem Berufsleben viel Zeit bleibt, um eigene Wünsche zu erfüllen.

## **Betreutes Wohnen**



## **Zufriedenheit hält Körper und Seele gesund**

Zufriedenheit heißt für die einen, aktiv zu sein, spazieren zu gehen, zu schwimmen oder mit dem Rad ins Grüne zu fahren. Andere freuen sich am Stadtbummel oder sitzen mit Freunden gemütlich im Café.

Zur Zufriedenheit gehört vor allem auch die Wohnung in zentraler, aber ruhiger Lage, in der man sich wohlfühlt und bis ins hohe Alter hinein selbständig leben kann, wie z.B. im Königshof und -garten in Straubing.



# BESSER WOHNEN IN STRAUBING

Der Königshof/Königsgarten in Straubing ist mit seinen 140 Wohnungen das größte Haus in der „Familie“. Neben dem Haupthaus mit dem großen und lichtdurchfluteten Palmengarten fügen sich die Wohnungen in eine natürliche Umgebung ein, die von viel Grün und viel Wasser geprägt ist.

Lichtdurchflutetes Wohnen, viel Luft und Raum unabhängig vom Wetter zeichnen diese Wohnanlage aus. Ein freundlich gestalteter Innenhof mit viel Grün und bunten Farben lädt zum Verweilen ein. Hier genießt man den Schutz der Wohnanlage und trifft sich mit Freunden und Bekannten.



Aber das Leben spielt sich nicht nur in den „eigenen vier Wänden“ ab. Im Königshof/Königsgarten wird Ihnen noch mehr geboten. Kurze Wege zu wichtigen Anlaufstellen erleichtern Ihren Alltag. In unserem Haus finden Sie deshalb neben der Sozialsation noch folgende Örtlichkeiten des täglichen Bedarfs:

Eiscáfe, Bäckerei, Sparkasse, Praxis für Fußpflege, Frisör, Steuerberater, Physiotherapeut, und Hausverwaltung.



# AUSSENANSICHTEN

„Ich habe hier sogar  
alte Bekannte getroffen...“

In einer natürlichen Umgebung mit viel Licht und frischer Luft fühlt sich der Mensch wohl. In einer Wohnung, die auf seine Bedürfnisse zugeschnitten ist, fühlt er sich sicher und geborgen.

Nach diesem Konzept wurde der Königshof und Königsgarten Straubing geplant.



Zentrale, ruhige Lage, viel Licht und frische Luft, seniorenrechtliche Ausstattung sowie Betreuung auf Wunsch und nach Bedarf machen das Wohlfühl-Konzept der Wohnanlage aus.



# BETREUTES WOHNEN IM KÖNIGSHOF/-GARTEN

## Was bedeutet „Betreutes Wohnen“?

Betreutes Wohnen bedeutet, selbständig in den eigenen vier Wänden zu leben. Am besten mit dem Service, den Sie sich wünschen und dort, wo Sie zu Hause sind.

Im Königshof und Königsgarten haben wir an alles gedacht.

- BARRIEREFREIHEIT** die gesamte Wohnanlage ist rollstuhlgerecht gestaltet.
- SICHERHEIT** rund um die Uhr durch die Notrufanlage in jeder Wohnung.
- SELBSTÄNDIGKEIT** durch Komfort, Zentrumsnähe und aktive Freizeitgestaltung wie z.B. Gymnastik, Spielenachmittage, Singstunden, Internet-Cafe und Sauna.
- SERVICE** Läden für den alltäglichen Bedarf vor Ort wie z.B. Bäckerei mit Cafe, Eisdiele, Sparkasse, Frisör, Fußpflege, Physiotherapeut.



Hausnotruf- bzw.  
Sonderrufanlage



seniorengerechte  
Ausstattung

Mit einem Heim kann man „Betreutes Wohnen“ nicht vergleichen, denn hier kümmert sich jeder um seinen Alltag selber. Je nach Bedarf kann man Dienstleistungen - von Pflege bis Hilfe im Haushalt und Essen auf Rädern - wie im Baukastensystem buchen. Auch die Vermittlung einer Kurzzeitpflege ist möglich.



# WOHNUNG - AUSSTATTUNG

Selbstbestimmt und sicher  
.... bis ins hohe Alter.

Im Königshof und Königsgarten Straubing leben Sie in freundlichen  
2 bis 3-Zimmer-Wohnungen mit Terrasse oder Balkon.

Die Grundrisse der Wohnungen sind optimal konzipiert. Dabei wurden  
alle DIN-Normen für Barrierefreies Wohnen erfüllt. Ein Komfort, den  
Senioren insbesondere in Bad und Küche sehr zu schätzen wissen.

Alle Wohnungen verfügen über:

- Notrufanlage in jeder Wohnung
- Videosprechanlage
- Schwellenfreiheit
- praktische Schiebetüren
- großzügige Balkone/Terrassen
- Einbauküchen
- sanitäre Sonderausstattung
- elektrische Rolläden
- Kabelfernsehen
- Abstellraum im Keller



Parkmöglichkeiten finden Sie in der hauseigenen Tiefgarage (Miete mtl. 50,00 €)  
bzw. sind zusätzlich oberirdische Stellplätze (Miete mtl. 35,00 €) vorhanden.

Alle Stockwerke der Gebäude sind bequem mit dem Aufzug erreichbar.

Sämtlichen Bewohnern stehen zwei Gemeinschaftsräume mit voll ausgestatteter Küche zur Verfügung.



# WOHNUNGSTYPEN

## - Grundrissbeispiele Königshof

35,15 m<sup>2</sup>

38,44 m<sup>2</sup>





# WOHNUNGSTYPEN

- Grundrissbeispiele Königshof

40,90 m<sup>2</sup>



44,15 m<sup>2</sup>





# WOHNUNGSTYPEN

- Grundrissbeispiele Königshof

47,35 m<sup>2</sup>



51,72 m<sup>2</sup>





# WOHNUNGSTYPEN

- Grundrissbeispiele Königshof

51,93 m<sup>2</sup>



52,17 m<sup>2</sup>





# WOHNUNGSTYPEN

- Grundrissbeispiele Königshof

56,46 m<sup>2</sup>



60,29 m<sup>2</sup>





# WOHNUNGSTYPEN

- Grundrissbeispiele Königshof

66,90 m<sup>2</sup>



71,60 m<sup>2</sup>





# WOHNUNGSTYPEN - Grundrissbeispiele Königsgarten

40,21 m<sup>2</sup>



45,07 m<sup>2</sup>



45,16 m<sup>2</sup>





# WOHNUNGSTYPEN - Grundrissbeispiele Königsgarten

46,26 m<sup>2</sup>



46,33 m<sup>2</sup>



48,09 m<sup>2</sup>

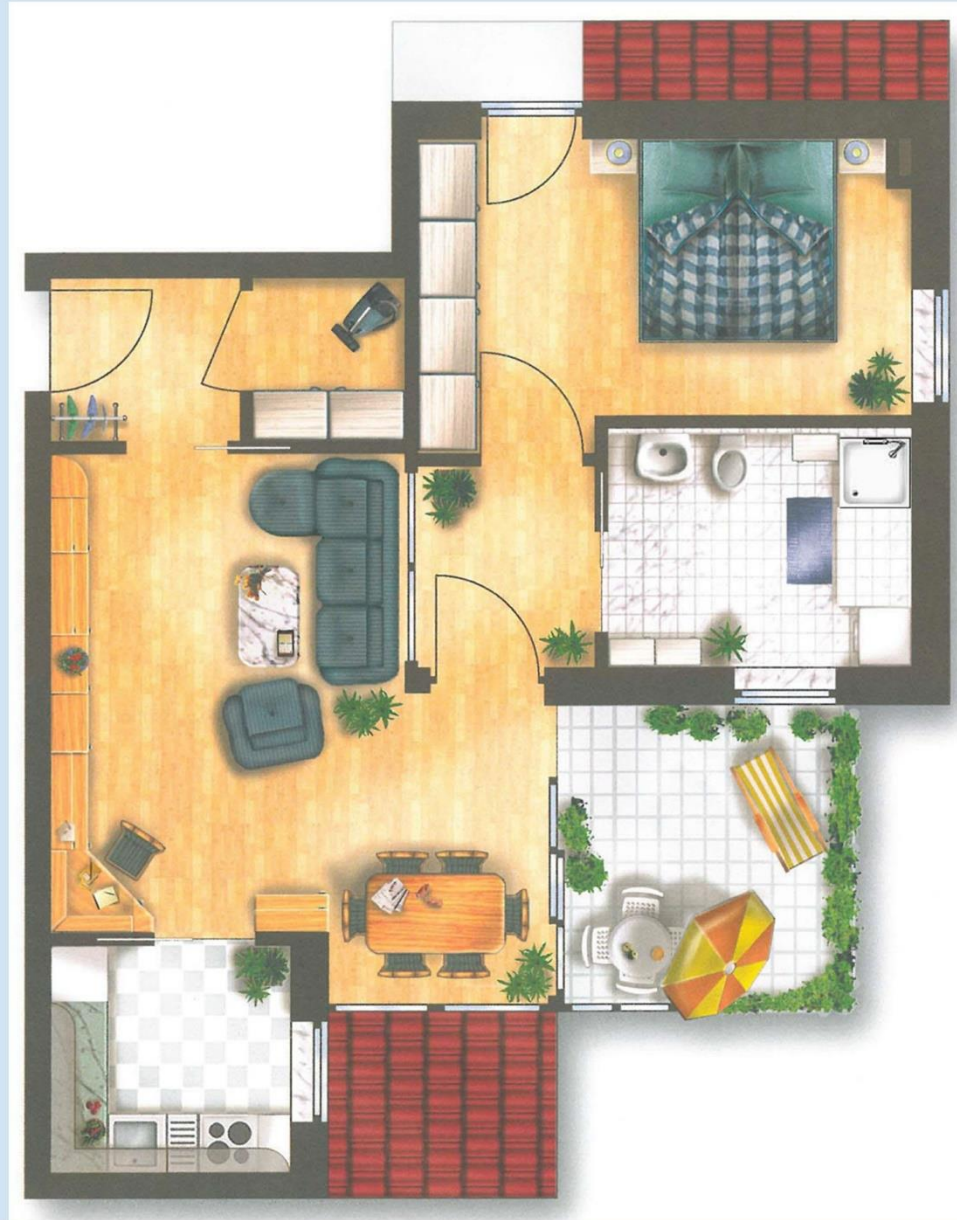




# WOHNUNGSTYPEN - Grundrissbeispiele Königsgarten

59,47 m<sup>2</sup>

60,10 m<sup>2</sup>





# WOHNUNGSTYPEN - Grundrissbeispiele Königsgarten

60,83 m<sup>2</sup>



62,42 m<sup>2</sup>





# WOHNUNGSTYPEN - Grundrissbeispiele Königsgarten

81,54 m<sup>2</sup>



85,26 m<sup>2</sup>



86,70 m<sup>2</sup>





# PREISLISTE

## KÖNIGSHOF

| m² WFL. | Kaltmiete | BK       | Gesamt     |
|---------|-----------|----------|------------|
| 35,15   | 351,50 €  | 175,75 € | 527,25 €   |
| 38,44   | 384,40 €  | 192,20 € | 576,60 €   |
| 40,90   | 409,00 €  | 204,50 € | 613,50 €   |
| 44,15   | 441,50 €  | 220,75 € | 662,25 €   |
| 47,35   | 473,50 €  | 236,75 € | 710,25 €   |
| 51,72   | 517,20 €  | 258,60 € | 775,80 €   |
| 51,93   | 519,30 €  | 259,65 € | 778,95 €   |
| 52,17   | 521,70 €  | 260,85 € | 782,55 €   |
| 56,46   | 564,60 €  | 282,30 € | 846,90 €   |
| 60,29   | 602,90 €  | 301,45 € | 904,35 €   |
| 66,90   | 669,00 €  | 334,50 € | 1.003,50 € |
| 71,60   | 716,00 €  | 358,00 € | 1.074,00 € |

## KÖNIGSGARTEN

| m² WFL. | Kaltmiete | BK       | Gesamt     |
|---------|-----------|----------|------------|
| 40,21   | 402,10 €  | 201,05 € | 603,15 €   |
| 45,07   | 450,70 €  | 225,35 € | 676,05 €   |
| 45,16   | 451,60 €  | 225,80 € | 677,40 €   |
| 46,26   | 462,60 €  | 231,30 € | 693,90 €   |
| 46,33   | 463,30 €  | 231,65 € | 694,95 €   |
| 48,09   | 480,90 €  | 240,45 € | 721,35 €   |
| 59,47   | 594,70 €  | 297,35 € | 892,05 €   |
| 60,10   | 601,00 €  | 300,50 € | 901,50 €   |
| 60,83   | 608,30 €  | 304,15 € | 912,45 €   |
| 62,42   | 624,20 €  | 312,10 € | 936,30 €   |
| 81,54   | 815,40 €  | 407,70 € | 1.223,10 € |
| 85,26   | 852,60 €  | 426,30 € | 1.278,90 € |
| 86,70   | 867,00 €  | 433,50 € | 1.300,50 € |

Mietpreise zzgl. Betreuungspauschale Caritas

mtl. 49,00 € 1 Person

mtl. 98,00 € 2 Personen

Mietpreise zzgl. Wohnungsnotruf Malteser

mtl. 44,00 € pro Notrufgerät



# BETREUUNG - SERVICE-LEISTUNGEN IM RAHMEN DES HAUSNOTRUFES

Der Malteser Bereitschaftsdienst ist da, wann immer er gebraucht wird:

An 365 Tagen und rund um die Uhr kommt er zur Hilfe.

Persönliche, medizinische Angaben - und auf Wunsch auch der Wohnungsschlüssel - liegen den Mitarbeitern der Malteser vor - für eine optimale Reaktionsfähigkeit.

## Ihre Vorteile im Überblick:

- 365 Tage im Jahr, rund um die Uhr erreichbar
- es wird genau die Hilfe geschickt, die benötigt wird
- einfache Technik, die leicht zu bedienen ist.

## Leistungen im Überblick:

- Malteser Hausnotrufzentrale rund um die Uhr erreichbar
- Hilfeknopf für Sprechkontakt zur Hausnotrufzentrale innerhalb der Wohnung
- Erfassung aller wichtigen Daten zur Person und ggf. der Vertrauensperson für den Notfall
- Installation sowie ausführliche Einweisung in die Gerätefunktion
- Tagestaste zum Auslösen eines stillen Rufs (signalisiert, dass alles in Ordnung ist)



Monatliche Pauschale:  
44,00 € (2. Funkfinger zusätzlich 7,90 € mtl.)  
50,00 € einmalige Anschlussgebühr bei Einzug





# BETREUUNG - SERVICE-LEISTUNGEN IM RAHMEN DES BETREUUNGS-VERTRAGES

- Tägliche Sprechzeiten in der Wohnanlage mit pädagogisch/pflegerischer Fachkraft
- Hilfestellung zur Eingewöhnung in der Wohnanlage
- Beratung bei der Alltagsbewältigung
- Vermittlung von Fachberatung
- Hilfestellung im Behörden- oder Amtsverkehr
- Vermittlung von Pflegediensten
- Vermittlung von „Essen auf Rädern“
- Vermittlung von Haushaltshilfen
- Vermittlung Wäschedienst
- Organisation, Vermittlung und Durchführung von Freizeitangeboten
- Hauszeitung
- Gruppenangebote innerhalb und außerhalb der Wohnanlage
- Hilfe bei Unterbringung in einem Alten- oder Pflegeheim



Monatliche Pauschale:

1 Personen-Haushalt 49,00 €

2 Personen-Haushalt 98,00 €

Kontakt:

Betreutes Wohnen

Daniel Wheeler

Ittlinger Str. 11, 94315 Straubing

Tel. 09421 56 82 770

Caritas Sozialstation

Pflegedienstleitung

Michaelsweg 18, 94315 Straubing

Tel. 09421 23 700



# ANSPRECHPARTNER

## VERMIETUNG UND VERWALTUNG

Länger Immobilien Verwaltungs GmbH & Co. KG

Ittlinger Str. 11

94315 Straubing

info@koenigsgarten.com

Tel. 09421 / 740 877

Mo - Do 8.00 - 16.00 Uhr

Fr 8.00 - 12.00 Uhr



**Tanja Haider**

zertifizierte Hausverwalterin IHK  
Geschäftsführerin



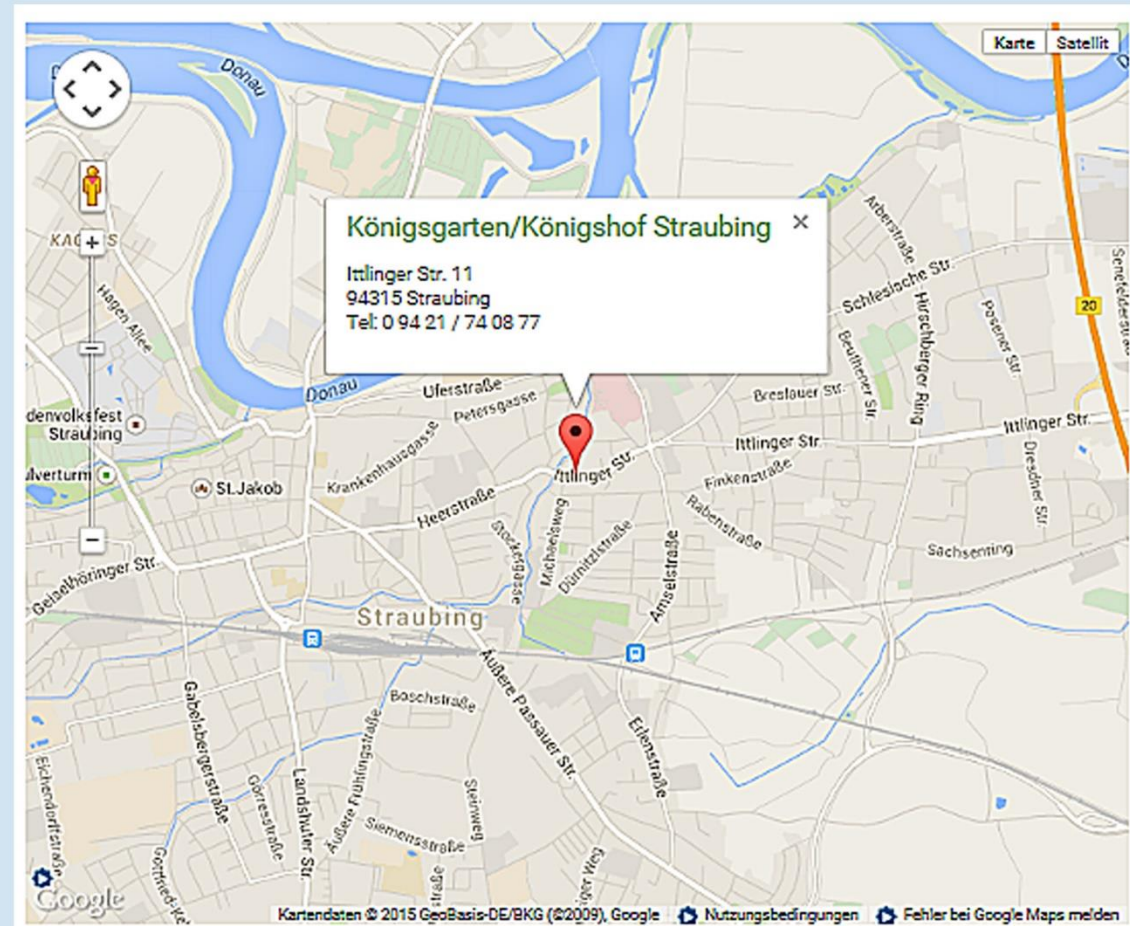
**Monika Zistler**

geprüfte Hausverwalterin (AWI)  
Geschäftsführerin



**Elke Moser**

zertifizierte Hausverwalterin IHK











## Ich interessiere mich für

- |   |                                |                               |
|---|--------------------------------|-------------------------------|
| <input type="checkbox"/> Königsgarten Essenbach         | <input type="checkbox"/> Miete | <input type="checkbox"/> Kauf |
| Wohnungsgröße _____m <sup>2</sup>                       |                                |                               |
| <input type="checkbox"/> Königsgarten Regensburg        | <input type="checkbox"/> Miete | <input type="checkbox"/> Kauf |
| Wohnungsgröße _____m <sup>2</sup>                       |                                |                               |
| <input type="checkbox"/> Königsgarten Garching          | <input type="checkbox"/> Miete | <input type="checkbox"/> Kauf |
| Wohnungsgröße _____m <sup>2</sup>                       |                                |                               |
| <input type="checkbox"/> Betreutes Wohnen Furth i. Wald | <input type="checkbox"/> Miete | <input type="checkbox"/> Kauf |
| Wohnungsgröße _____m <sup>2</sup>                       |                                |                               |
| <input type="checkbox"/> Betreutes Wohnen Straubing     | <input type="checkbox"/> Miete | <input type="checkbox"/> Kauf |
| Wohnungsgröße _____m <sup>2</sup>                       |                                |                               |

Name:

\_\_\_\_\_

Vorname:

\_\_\_\_\_

Geb.Datum:

\_\_\_\_\_

Straße:

\_\_\_\_\_

PLZ/Wohnort:

\_\_\_\_\_

email:

\_\_\_\_\_

Telefon:

\_\_\_\_\_

Sämtliche Angaben werden vertraulich behandelt! Auf Wunsch wird Ihre  
Adresse wieder gelöscht.

Länger Immobilien-Verwaltungs GmbH & Co. KG  
Ittlinger Str. 11  
94315 Straubing

## DATENSCHUTZHINWEISE

### 1. Allgemeines

#### 1.1 Was sind personenbezogene Daten

Personenbezogene Daten sind Angaben, die die Identität des Nutzers offenlegen oder offenlegen können. Wir halten uns an den Grundsatz der Datenvermeidung. Es wird soweit wie möglich auf die Erhebung von personenbezogenen Daten verzichtet.

#### 1.2 Umgang mit personenbezogenen Daten

Die Verarbeitung Ihrer personenbezogener Daten erfolgt ausschließlich, soweit wir hierzu Ihre Einwilligung erhalten haben (Art. 6 I a DSGVO). Sie werden selbstverständlich nicht an Dritte weitergegeben es sei denn, wir sind dazu gesetzlich verpflichtet. Die Verarbeitung Ihrer personenbezogenen Daten erfolgt ausschließlich innerhalb der EU

#### 1.3 Nutzungsdaten

Beim Besuch der Webseite werden allgemeine technische Informationen erhoben. Dies sind die verwendete IP-Adresse, Uhrzeit, Dauer des Besuchs, Browsertyp und ggf. die Herkunftseite. Diese Nutzungsdaten werden technisch bedingt in einem Logfile registriert und können zum Zwecke der Statistikauswertung dieser Webseite benutzt und gespeichert werden. Eine Verknüpfung dieser Nutzungsdaten mit Ihren weiteren personenbezogenen Daten findet nicht statt.

#### 1.4 Dauer der Speicherung

Wir speichern Ihre personenbezogenen Daten nach der Beendigung des Zwecks, für welchen die Daten erhoben wurden, nur solange, wie dies auf Grund der gesetzlichen (insbesondere steuerrechtlichen) Vorschriften erforderlich ist.

### 2. Ihre Rechte

#### 2.1 Auskunft

Sie können von uns eine Auskunft darüber verlangen, ob wir personenbezogene Daten von Ihnen verarbeiten und soweit dies der Fall ist haben Sie ein Recht auf Auskunft über diese personenbezogenen Daten und auf die in Art. 15 DSGVO genannten weiteren Informationen.

#### 2.2 Recht auf Berichtigung

Sie haben das Recht auf Berichtigung der Sie betreffenden unrichtigen personenbezogenen Daten und können gemäß Art. 16 DSGVO die Vervollständigung unvollständiger personenbezogener Daten verlangen.

#### 2.3 Recht auf Löschung

- Ihre personenbezogenen Daten sind für die Zwecke, für die sie erhoben oder auf sonstige Weise verarbeitet wurden, nicht mehr notwendig.
- Sie widerrufen ihre Einwilligung, auf die sich die Verarbeitung Ihrer Daten stützte, und es fehlt an einer anderweitigen Rechtsgrundlage für die Verarbeitung.
- Ihre Daten wurden unrechtmäßig verarbeitet.

Das Recht auf Löschung besteht nicht, soweit Ihre personenbezogenen Daten zur Geltendmachung, Ausübung oder Verteidigung unserer Rechtsansprüche erforderlich sind.

#### 2.4 Recht auf Einschränkung der Verarbeitung

Sie haben das Recht von uns die Einschränkung der Verarbeitung Ihrer personenbezogenen Daten zu verlangen, wenn

- Sie die Richtigkeit der Daten bestreiten und wir daher die Richtigkeit überprüfen,
- die Verarbeitung unrechtmäßig ist und Sie die Löschung ablehnen und stattdessen die Einschränkung der Nutzung verlangen
- wir die Daten nicht länger benötigen, Sie diese jedoch zur Geltendmachung, Ausübung oder Verteidigung von Rechtsansprüchen benötigen,
- Sie Widerspruch gegen die Verarbeitung Ihrer Daten eingelegt haben, und noch nicht feststeht, ob unsere berechtigten Gründe gegenüber Ihren Gründen überwiegen.

#### 2.5 Recht auf Datenübertragbarkeit

Sie haben das Recht die Sie betreffenden personenbezogenen Daten, die Sie uns bereitgestellt haben, in einem strukturierten, gängigen und maschinenlesbaren Format zu erhalten und Sie haben das Recht, diese Daten einem anderen Verantwortlichen ohne Behinderung durch uns zu übermitteln, sofern die Verarbeitung auf einer Einwilligung oder einem Vertrag beruht und die Verarbeitung bei uns mithilfe automatisierter Verfahren erfolgt.

#### 2.6 Widerrufsrecht

Soweit die Verarbeitung Ihrer personenbezogenen Daten auf einer Einwilligung beruht, haben Sie das Recht diese Einwilligung jederzeit zu widerrufen.

#### 2.7 Allgemeines und Beschwerderecht

Die Ausübung Ihrer vorstehenden Rechte ist für Sie grundsätzlich kostenlos. Sie haben das Recht sich bei Beschwerden direkt an die für uns zuständige Aufsichtsbehörde, den Landesdatenschutzbeauftragten, zu wenden.